

VMZINC

TAG & FACADE

**VMZINC<sup>®</sup>**  
**Shingles**





## Systembeskrivelse

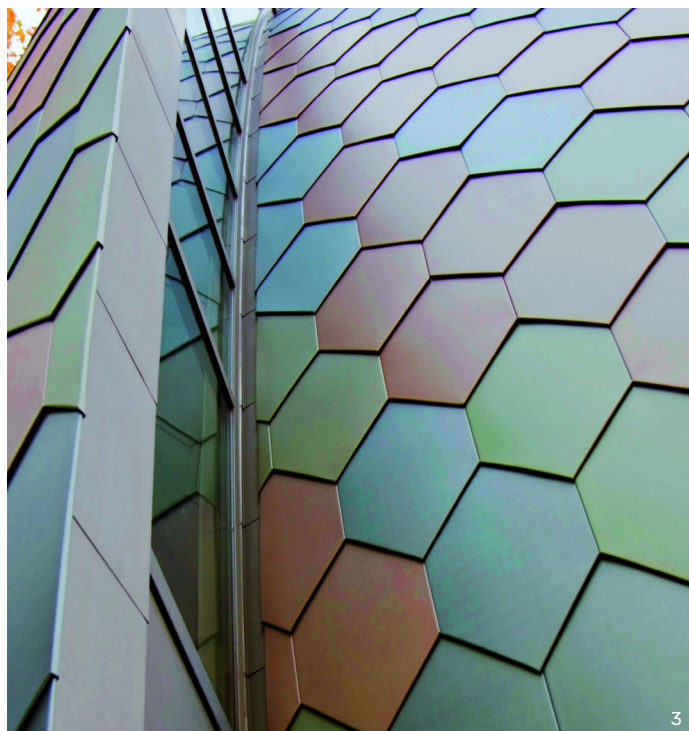
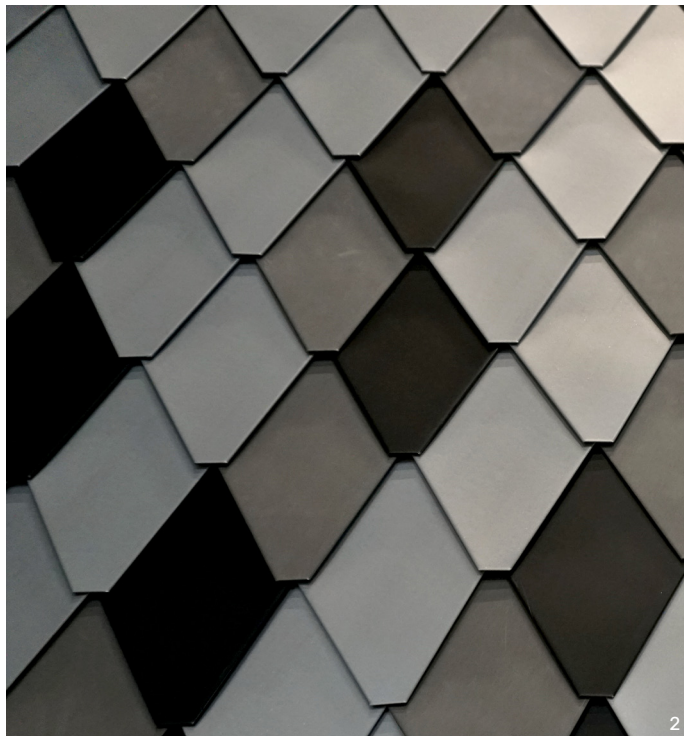
VMZINC® Shingles, et gennemprøvet og tidløst system til facader og tage, bringer historiske bygninger tilbage til deres fordums storhed eller tilføjer nyt byggeri et moderne og innovativt udtryk.

Vores standardkollektion omfatter smukke kvadratiske, rektangulære og diamantformede shingles, der er skabt med omhu og præcision.

Vi designer også skræddersyede shingles ud fra dine specifikke ønsker. Dette giver en enestående mulighed for at udtrykke kreativitet og æstetik i bygningsdesignet.

## Fordele

- > Tidløs appel, historisk eller moderne
- > Et bredt udvalg af former, størrelser og overflader
- > Skræddersyede løsninger
- > Hurtig og nem installation gør det til en omkostningseffektiv løsning



1: University of Calgary-Downtown, Calgary (Canada), Arkitekt: Marshall Tittmore Architect, Foto: Paul Kozlowski. 2: Abdullah Gul Universitets kantine, Kayseri (Turkey), Arkitekt: Burak Asiliskender, Foto: Oner Ozturk. 3: Tilbygning til kontor, Hoboken (USA), Arkitekt: Marchetto Higgins Stieve Architects, Foto: bilyana dimitrova photography, gibertson photography. 4: East Square Basildon Cinema, Essex (UK), Arkitekt: POLLARD THOMAS & EDWARDS (PTEA), Foto: Paul Koslowski.

# Anvendelse

- > Facader - plane og buede
- > Tage med en hældning på 20°\* og mere
- > Velegnet til både renoveringsprojekter og nybyggeri

\* Kravet til minimal hældning for tagdækning med VMZINC® Shingles kan variere. Tjek venligst gældende regler og bestemmelser i dit land.

Find flere referencer på [www.vmzinc.dk](http://www.vmzinc.dk)

# Teknisk data

## Kvadratiske shingles

Overflader	VMZINC NATUR QUARTZ-ZINC® ANTHRA-ZINC® AZENGAR® PIGMENTO®
Dimensioner	235 x 235 mm 420 x 420 mm 590 x 590 mm
Tykkelse	0,7 mm, 0,8 mm, 1 mm
Bredde på ombuk	20 mm, 25 mm
Fastgørelse	Hafter



## Rektangulære shingles

Overflader	VMZINC NATUR QUARTZ-ZINC® ANTHRA-ZINC® AZENGAR® PIGMENTO®
Dimensioner	235 x 470 mm 235 x 940mm 420 x 630 mm 420 x 840 mm 590 x 885mm
Tykkelse	0,7 mm, 0,8 mm, 1 mm
Bredde på ombuk	20 mm, 25 mm
Fastgørelse	Hafter



## Diamantformede shingles

Overflader	VMZINC NATUR QUARTZ-ZINC® ANTHRA-ZINC® AZENGAR® PIGMENTO®
Dimensioner	274 x 215 mm 290 x 230 mm 432 x 336 mm 371 x 193 mm 391 x 206 mm 585 x 301 mm
Tykkelse	0,7 mm, 0,8 mm, 1 mm
Bredde på ombuk	20 mm, 25 mm
Fastgørelse	Hafter





## Installation

VMZINC Shingles skal installeres på en fuldt understøttende konstruktion. Træbrædder er velegnede til dette formål.

Shingles monteres normalt fra bund til top. De fastgøres til underkonstruktionen med hafter. Dette skal udføres på en sådan måde, at der er plads til at zinken kan ekspandere.

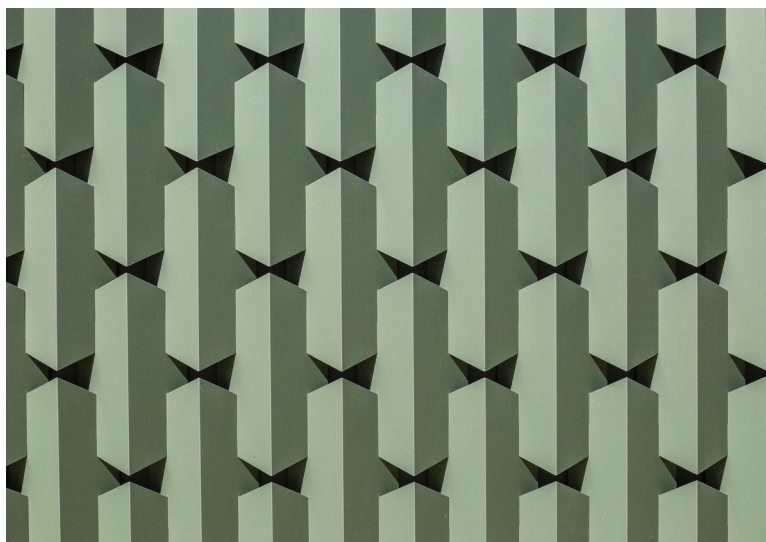
Indbyrdes er shingles forbundet ved enkelt hagesamling.

Ved tagdækning er min. taghældning på 20°.

Fjern beskyttelsesfilmen efter montering.



Installationsbillede af skræddersyede femkantede shingles.

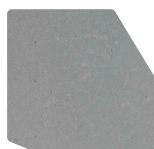


## Overflader

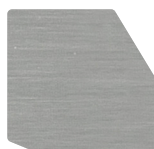
VMZINC bygger fremtiden med et stort udvalg af zinkfarver, der kan gøre dine unikke arkitektoniske visioner til virkelighed.



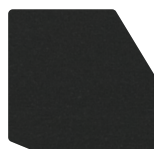
VMZINC NATUR\*



AZENGAR®



QUARTZ-ZINC®



ANTHRA-ZINC®



PIGMENTO® Blå



PIGMENTO® Grøn



PIGMENTO® Brun



PIGMENTO® Rød

\* Vi anbefaler ikke at anvende shingles i VMZINC NATUR til facader.

Indholdet af denne brochure er kun til orientering og er ikke bindende for VM Building Solutions. Modtageren er alene ansvarlig for at verificere nøjagtigheden og fuldstændigheden af oplysningerne og for at sikre, at de er egnede til modtagerens tilsigtede formål. Scan QR-koden, og læs før installation:

